



GAZ RÉSEAU  
DISTRIBUTION FRANCE



Présentation

## GRDF

Acteur référent  
du monde de  
l'énergie et expert  
de l'énergie gaz

Créée en **2007**, GRDF (Gaz Réseau Distribution France) est une **filiale indépendante** regroupant les activités de distribution de gaz en France et détenue à 100 % par ENGIE.

Principal gestionnaire de réseau de distribution de gaz en France, GRDF distribue, chaque jour, le gaz à plus de **11 millions de clients**, pour qu'ils disposent du gaz quand ils en ont besoin. Pour se chauffer, cuisiner, se déplacer, et bénéficier d'une énergie pratique, économique, confortable et moderne, quel que soit leur fournisseur.

Pour cela, et conformément à ses missions de service public, GRDF conçoit, construit, exploite, entretient le **plus grand réseau de distribution d'Europe** (200 715 km) et le développe dans plus de **9 500 communes**, en garantissant la **sécurité des personnes et des biens** et la **qualité de la distribution**.

# Chiffres clés 2020

## Le plus long réseau de gaz en Europe

**200 715** km

de réseau de gaz, soit presque 5 fois le tour de la terre !

**279** TWh

de gaz naturel acheminé

**1** milliard €

d'investissements pour développer, entretenir et exploiter le réseau

**1** million €

consacrés chaque jour à la sécurité du réseau

## Un vecteur d'énergie au service des territoires

**11** millions de clients en France

**128** sites

d'injection de biométhane exploités dans le réseau GRDF

**9 557** communes

desservies par le réseau de distribution de gaz

**77 %** de la population

habite une commune desservie en gaz par GRDF

## Une entreprise dynamique

**3,5** milliards d'euros de chiffre d'affaires

**11 457** collaborateurs + **662** alternants

Prévisions 2020

Recrutement de **350** CDI et **600** nouveaux alternants

# Une organisation au plus près des territoires

- **6 régions comptant chacune :**
  - 1 Direction Réseaux
  - 1 Direction Clients – Territoires
- **1 centre de formation gazière :**  
Energy Formation
- **Le Siège** à Paris





# Enjeux et perspectives

# Sécurité industrielle : le socle de notre activité

## Rigueur et professionnalisme sur l'ensemble de nos activités

- **De la conception et la construction** des ouvrages à la **conduite et l'exploitation** des réseaux au quotidien

## Performance et poursuite des actions de maîtrise des risques

- **Maîtrise des risques sécurité industrielle** : prévention des dommages aux ouvrages, qualité de la maintenance, modernisation du réseau...
- **Amélioration continue de la chaîne sécurité gaz** : qualité des processus sur tous les métiers concernés, coopération avec les parties prenantes, etc.
- **Amélioration de la sécurité des installations intérieures dans la durée** : actions de prévention en collaboration avec l'ensemble des parties prenantes
- **Haut niveau d'investissements depuis 10 ans** (~300 M€ / an)

## Qualité du patrimoine renforcée, au service de notre efficacité

- **Amélioration en continu de la connaissance patrimoniale des ouvrages** (bases de données, cartographies...)
- Utilisation accrue **d'outils de mobilité** (tablettes...) pour rendre les métiers plus efficaces
- **Échanges renforcés avec les collectivités locales** sur les ouvrages en concession

# Les atouts du gaz

Une énergie d'avenir



Une énergie compétitive dans la durée



Des équipements modernes et performants



Une énergie pratique et disponible



Pour en savoir +  
Consultez notre site dédié [Projet gaz](#)

*\* Selon l'enquête annuelle du Centre de recherche pour l'étude et l'observation des conditions de vie (CREDOC) 2020 « Conditions de vie et aspirations des Français », 60 % des répondants se chauffant au gaz citent ce dernier comme énergie idéale. Le gaz est leader du classement avec l'électricité.*

# Une énergie **indispensable au mix énergétique** de demain



Disponible  
& économique

De + en +  
respectueux de  
l'environnement

Stockable  
& flexible

Complémentaire  
aux autres  
énergies  
renouvelables



# Une énergie **de plus en plus respectueuse de l'environnement**

## GRDF, un acteur de la filière biométhane

- Mise à disposition d'interlocuteurs dédiés qui accompagnent les porteurs de projets (agriculteurs...)
- Réalisation des études de faisabilité de l'injection
- Gestion du registre des garanties d'origine selon une délégation de service public
- Exploitation du poste d'injection (odorisation, contrôle de qualité, régularisation, comptage)

## Un potentiel important, accessible et réparti sur tout le territoire

140 TWh

95% d'origine agricole  
5% issus de STEP et biodéchets

80 %

des agriculteurs sont à moins de 10km du réseau de gaz naturel

50 000

agriculteurs pourraient être contributeurs à la méthanisation d'ici 2030

# Un **essor confirmé** de la filière biométhane, une énergie produite localement

**150** sites d'injection à  
juin 2020

**128** sites sur le réseau  
exploité par GRDF

+ de 150 000  
tonnes  
de GES évitées en 2019

**2 652 GWh/an**  
de capacité raccordée

**24 948 GWh/an**  
capacité de production de  
biométhane inscrit en file  
d'attente

## AMBITIONS

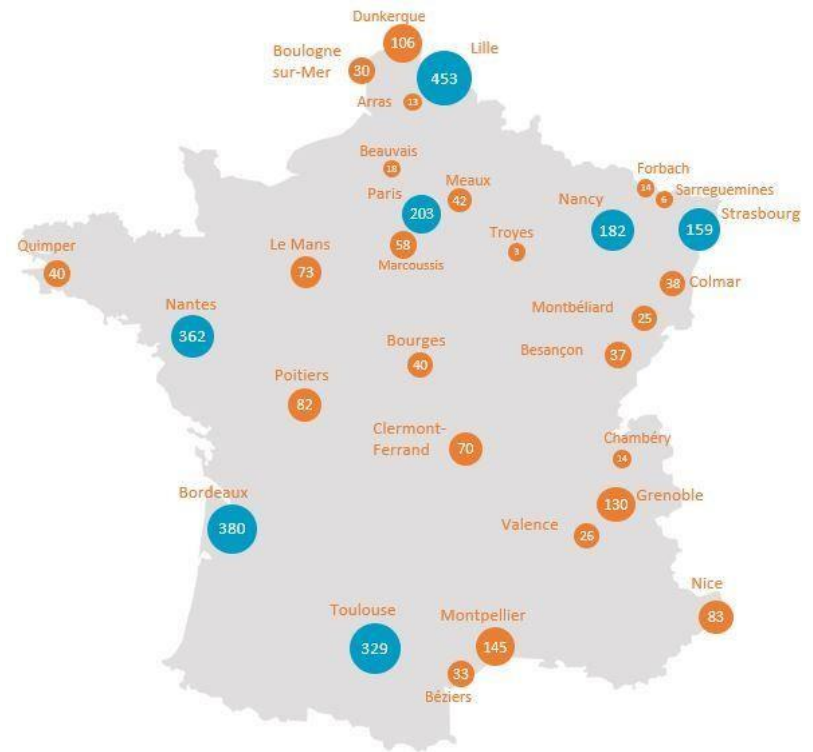
- **GRDF à 2030 :**  
**30 %** de gaz  
renouvelable dans les  
réseaux
- **ADEME à 2050 :**  
**100 %** de gaz  
renouvelable dans les  
réseaux

# GNV et BioGNV : un carburant renouvelable en pleine croissance

## Flottes GNV : des véhicules répartis sur tout le territoire (juillet 2020)

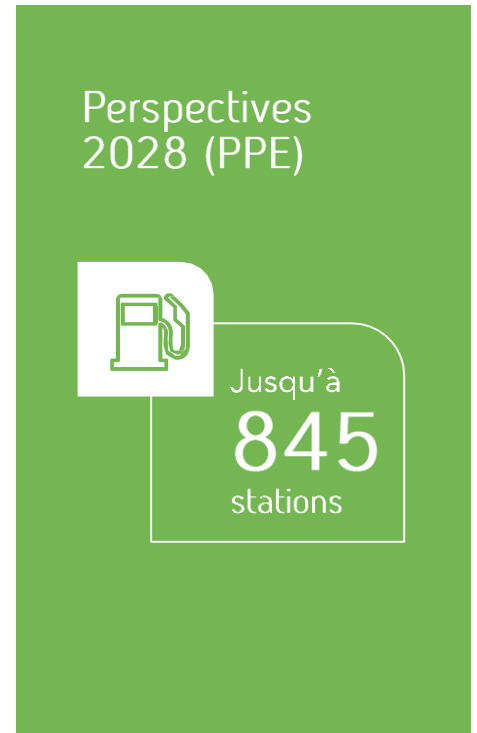
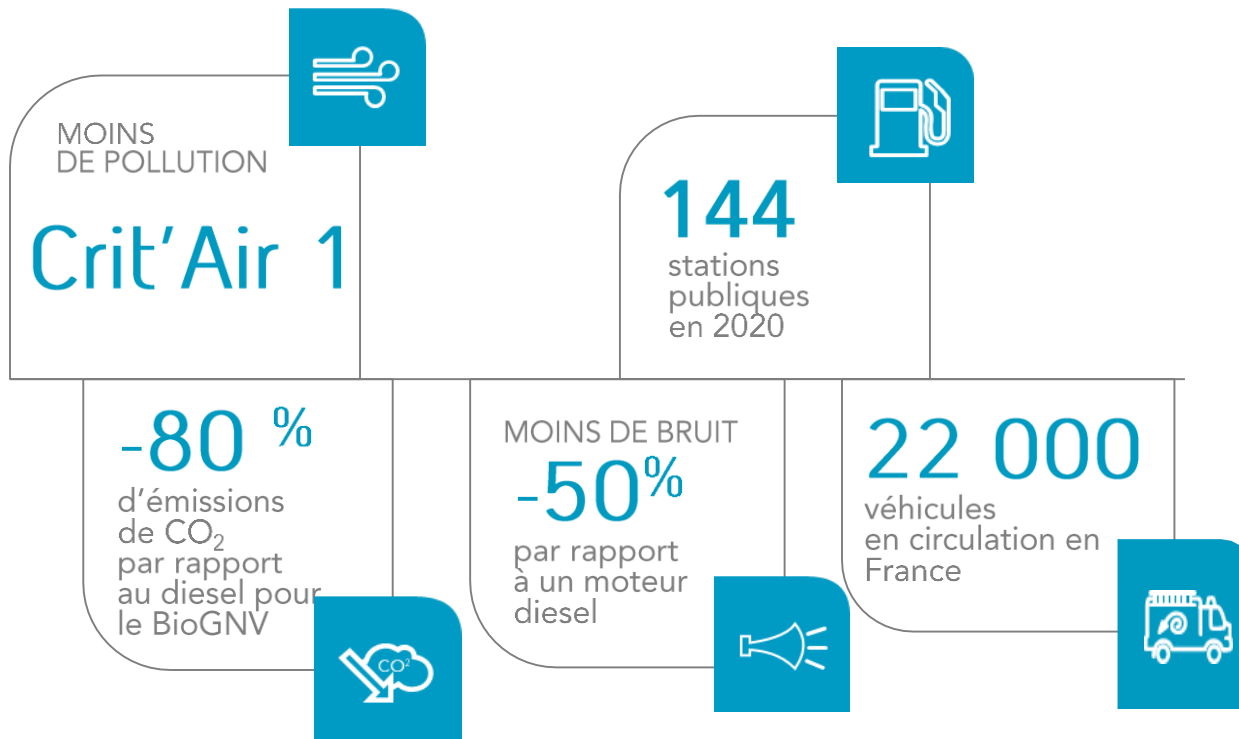
- **Bus et cars** : 3 865
- **Bennes à ordures (BOM)** : 2 004
- **Poids lourds** : 4 087 camions supérieurs à 3, 5 tonnes
- **Véhicules légers (flotte de collectivités)** : 10 491 dont véhicules utilitaires légers

144 stations publiques BioGNV/GNV ouvertes en France en 2020, dont la moitié a été ouverte depuis 2018.



Août 2019

# GNV et BioGNV atouts et perspectives



Une intégration croissante de nouvelles technologies au service d'un système énergétique plus vert, plus sûr et plus compétitif

Préparer l'**intégration d'électricité renouvelable excédentaire** au réseau de gaz par l'intermédiaire de l'**hydrogène**

Utiliser les atouts de la **RFID** en matière de détection et traçabilité du réseau

Étudier l'utilisation de **drones** pour le contrôle de points singuliers

Une stratégie d'anticipation alimentée par des chantiers R&D

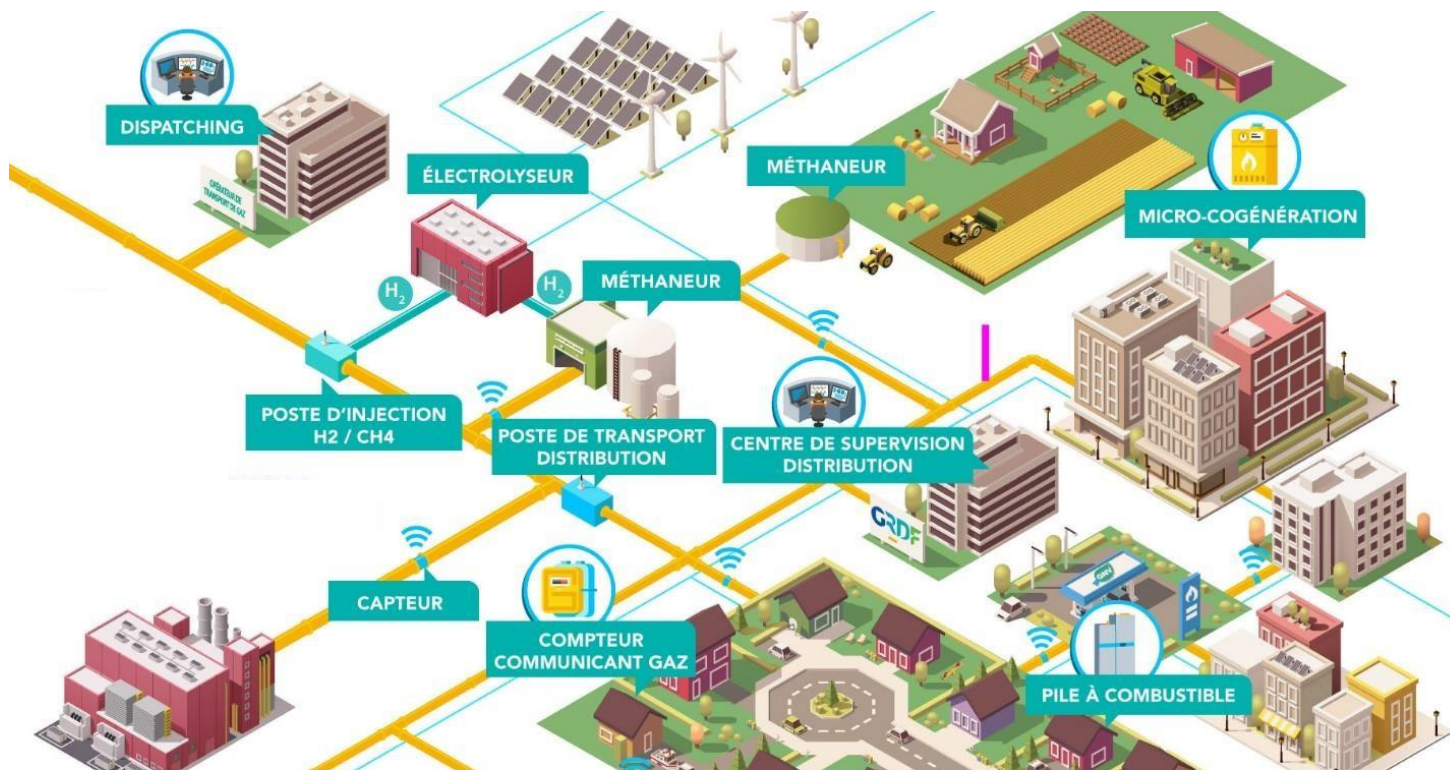
+ de **973** millions par an d'investissements

Étudier l'apport et la maturité de **nanotechnologies** pour moderniser nos processus et nos outils

Déployer la **télé-exploitation** du réseau

# Smart Gas Grids : le réseau de demain

- Un réseau intégrant **les nouvelles technologies** de l'information et de la communication
- Une intégration croissante de **gaz vert** (biométhane)
- **La complémentarité avec les autres réseaux à la maille locale** : électrique, chaleur, eaux, télécoms (power to gas)
- **Une efficacité d'acheminement** en constante amélioration



# 1<sup>re</sup> étape vers les Smart Gas Grids : le compteur communicant gaz

## 3 objectifs majeurs

### Améliorer la satisfaction client

Relevé à distance **automatique et quotidien** des consommations de gaz



### Favoriser la maîtrise de la demande en énergie

Des données de consommation **plus fréquentes** au service des clients, des politiques énergétiques régionales et territoriales, au bénéfice de tous



### Optimiser le réseau de distribution

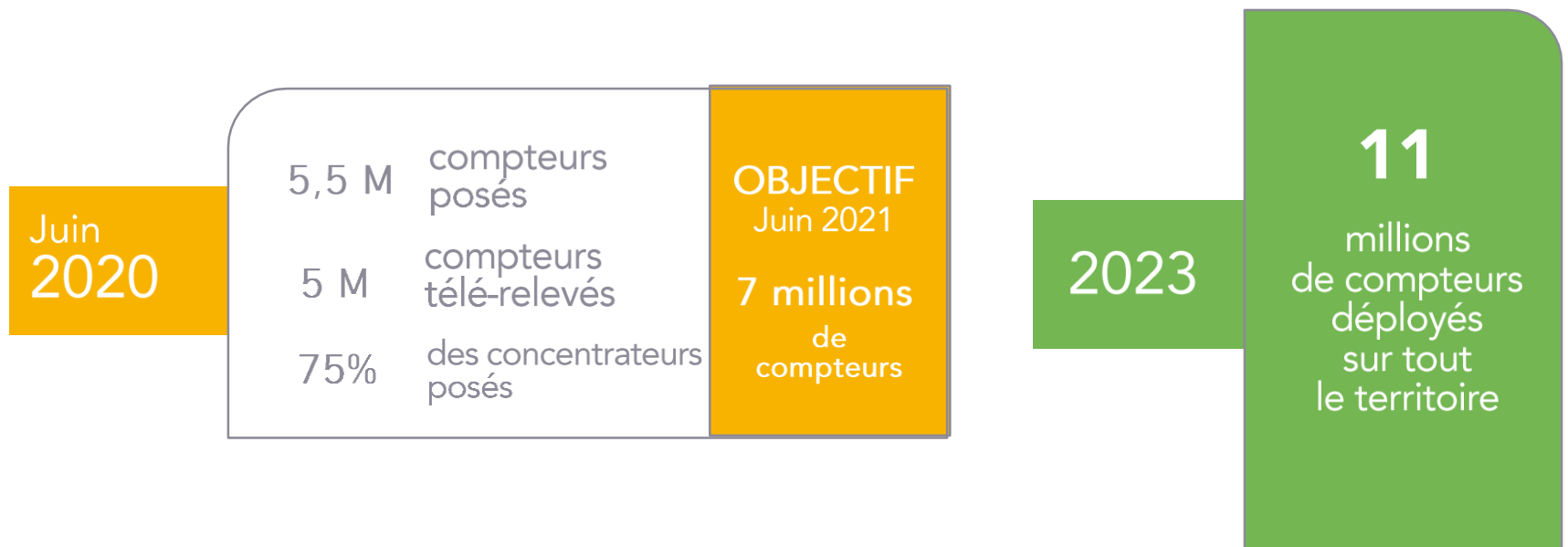
**Modernisation et performance** du réseau de distribution de gaz



**1 500**

**emplois directs** créés  
en France sur toute la  
durée du projet

# 1<sup>re</sup> étape vers les Smart Gas Grids : le compteur communicant gaz





# Devenir une référence en matière de **relation client**

**Renforcer la proximité avec nos clients** pour mieux les connaître et toujours les satisfaire

- Enquêtes de satisfaction, gestion des réclamations, veille réseaux sociaux, modes de consultation innovants...

**Créer une relation** plus directe, plus personnalisée et plus digitale

- Proposer des modes de contacts variés, adaptés aux nouveaux usages : physiques, téléphoniques, digitaux (self care, espaces clients personnalisés, ...)
- Fluidifier les parcours clients dans leur ensemble et en particulier sur les services qui font l'objet d'un grand nombre de demandes (raccordement, gestion des mises en gaz et hors gaz).
- Faire des compteurs communicants une expérience client réussie.

**Fidéliser aux usages du gaz**, une énergie qui répond à tous les projets

- Chauffage de tous volumes, production de vapeur et d'eau chaude, cuisson, refroidissement, production d'électricité et même transport avec le GNV.

**Poursuivre la communication sur le gaz vert** auprès du grand public

OBJECTIFS

Maintenir un  
taux de  
satisfaction  
de  
**+ 90 %**  
sur le marché  
grand public

2020

# Un dialogue renforcé avec les collectivités territoriales

## Les collectivités en marche vers la transition écologique

**98 %**

des collectivités satisfaites de GRDF

**Utiliser au mieux les opportunités du gaz naturel et du gaz vert**  
GRDF accompagne les territoires dans la construction de leur politique énergétique et leur développement économique (aménagement, rénovation, ENR, mobilité).

### Partager pour faciliter le pilotage

Sur l'espace « [Ma Concession Gaz](#) » de [grdf.fr](#), les autorités concédantes accèdent à leur rapport annuel d'activité, visualisent la cartographie du réseau gaz et peuvent télécharger les données de leur concession.

Développer et entretenir  
les relations avec  
les associations d'élus

Répondre aux attentes  
Faciliter l'émergence des  
projets de méthanisation

# International : faire rayonner notre savoir faire gazier à travers le monde

Des axes de développement qui s'appuient sur :

- Le 3e réseau le plus long au monde
- Des innovations GRDF (compteur communicant, équipements de sécurité) au service des acteurs internationaux de la distribution du gaz
- Une expertise largement reconnue et des partenariats en Grèce, Chine, Turquie, ...
- L'enrichissement de nos savoir-faire pour préparer l'avenir



# Projet d'entreprise, manifeste et valeurs

# Vert... l'Avenir, notre projet d'entreprise



Nous relevons le défi majeur de la transition écologique et nous le ferons tous ensemble autour de 3 axes :

En mobilisant nos métiers et des expertises transformées pour répondre aux nouveaux enjeux de cette révolution

En s'appuyant sur des collaborateurs acteurs de la transformation, convaincus par cette révolution et heureux d'y participer pleinement

En interagissant avec les parties prenantes externes engagées dans le choix du gaz vert

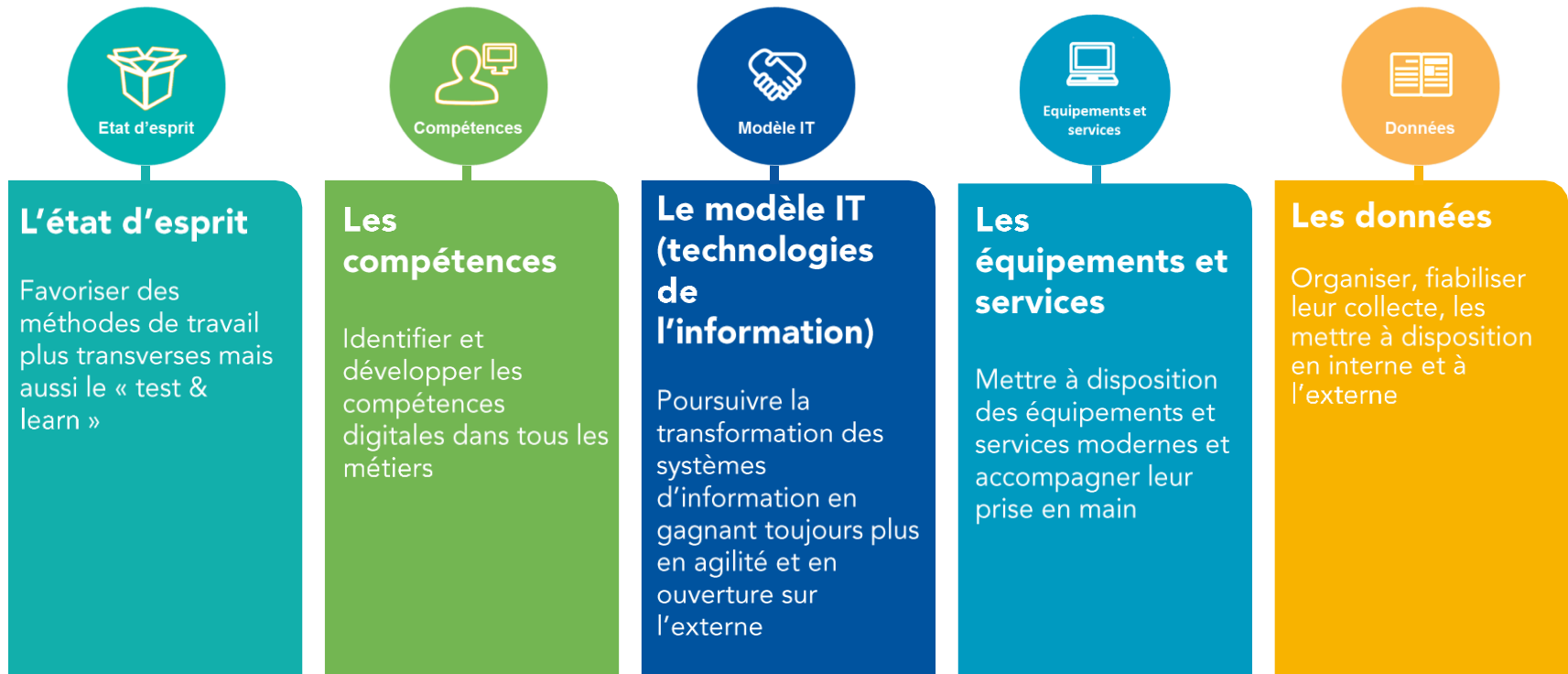
Un objectif : **12 TWh** de gaz vert injectés en 2023

# Une **ambition digitale** au service de notre projet d'entreprise

## 3 axes

- Être un réseau à la pointe des innovations digitales
- Offrir aux clients et parties prenantes une communication digitale fluide, personnalisée et innovante
- Permettre à tous les collaborateurs de GRDF de bénéficier du digital et d'être acteur de la transformation

## 5 leviers transverses tracent les grandes orientations du programme digital



# NOTRE MANIFESTE

Nous, **gazières et gaziers** de GRDF, sommes des professionnels engagés au service de la collectivité.

Nous sommes particulièrement attachés à **nos missions de service public**.

Nous sommes là pour **nos clients**, pour qu'ils disposent du gaz quand ils en ont besoin.

Nous sommes là pour que le gaz soit une **énergie toujours plus sûre**, jour après jour.

Nous agissons au cœur des **territoires**, en nous mettant au service des **acteurs locaux** et de leurs projets.

Grâce au réseau de gaz, nous voulons contribuer à rendre la société plus **respectueuse de l'environnement**.

Nous croyons à l'avenir du gaz dans la **transition énergétique**, à la production de gaz vert et à son utilisation locale.

Nous voulons qu'aujourd'hui et demain, les Français disent : **"les gaziers sont là pour nous"**.

À ce titre, nous portons ensemble des valeurs fortes

**PROFESSIONNALISME**  
**ENGAGEMENT      OUVERTURE**  
**RESPONSABILITÉ**



# Annexes

Gouvernance et  
documents utiles



# Gouvernance

## Comité exécutif

LAURENCE POIRIER-DIETZ  
Directrice générale

FRÉDÉRIC MARTIN  
Directeur général adjoint

JEAN-PIERRE  
BÉRINGUIER  
Directeur exécutif  
Nord-Ouest/Est/Sud-Est

JEAN-PIERRE COUTURE  
Directeur exécutif  
IDF / Sud-Ouest / Centre-Ouest

MARIE-FRANÇOISE  
L'HUBY  
Directrice technique et industriel

THIERRY FOIX  
Directeur relations clientèle

CATHERINE LÉBOUL-  
PROUST  
Directrice stratégie

PATRICK BONNEAU  
Directeur ressources humaines,  
gestion des carrières  
et transformation

KARIMA DRISSI  
Directrice du système  
d'information

JÉRÔME CHAMBIN  
Directeur de la communication  
et du digital  
Directeur du développement

STÉPHANE LEJEMBLE  
Directeur finance et performance

# Gouvernance

## Conseil d'administration

**12**  
dont

**administrateurs** ont chacun une voix  
décisionnelle lors des réunions du Conseil

**4 ans**

**durée** pour laquelle les  
administrateurs sont nommés

**+ 9**  
**3**

**administrateurs** nommés par l'Assemblée Générale des actionnaires  
de GRDF, dont 2 administrateurs indépendants

**administrateurs**  
élus par les salariés de GRDF

**3**

**Comités**  
au sein du Conseil

- Le comité des investissements
- Le comité d'audit et des comptes
- Le comité des rémunérations

# Suivez-nous



[www.grdf.fr](http://www.grdf.fr)  
<https://legazvertlavenir.grdf.fr/>



@GRDF



@WLGaz

[www.linkedin.com/company/grdf](http://www.linkedin.com/company/grdf)

[www.facebook.com/grdf.officiel](http://www.facebook.com/grdf.officiel)

[https://www.instagram.com/grdf\\_/](https://www.instagram.com/grdf_/)

[www.youtube.com/user/chaine-grdf](http://www.youtube.com/user/chaine-grdf)



Choisir le gaz,  
c'est aussi choisir l'avenir

L'énergie est notre avenir, économisons-la !

Quel que soit votre fournisseur.

GRDF, Société Anonyme au capital de 1 800 745 euros. Siège social : 6, rue Condorcet, 75009 Paris. RCS Paris 444 786 511.  
Direction de la Communication et du Digital - Mai 2017.

Crédit photos : Grégory Blandel - Goodluz - Dovre - ENO - Getty images - Shutterstock/Goodluz/Saunier Duval/Vaillant -  
Mangaia/GRDF